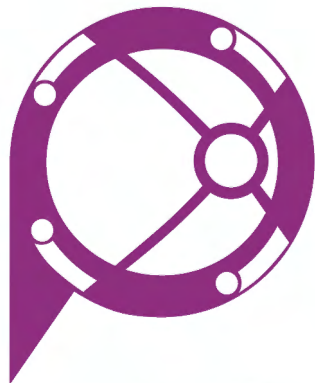
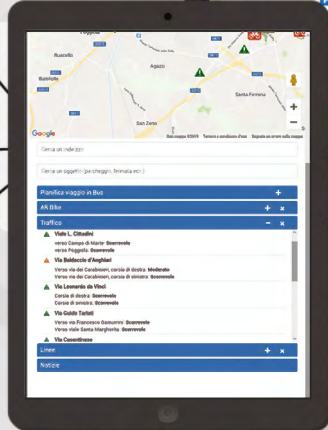
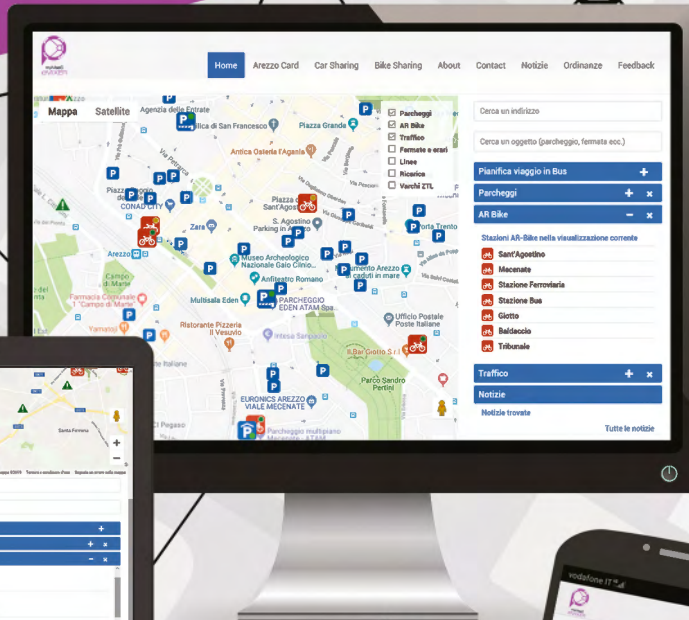


*Servizi Always On:
i tuoi servizi di
mobilità dove
vuoi e come vuoi*



myMaaS
eMIXER

Una piattaforma flessibile per l'integrazione,
l'elaborazione e la distribuzione di
informazioni e servizi in tempo reale relativi
alla mobilità modalità e al traffico.

algowATT
GREEN TECH SOLUTIONS

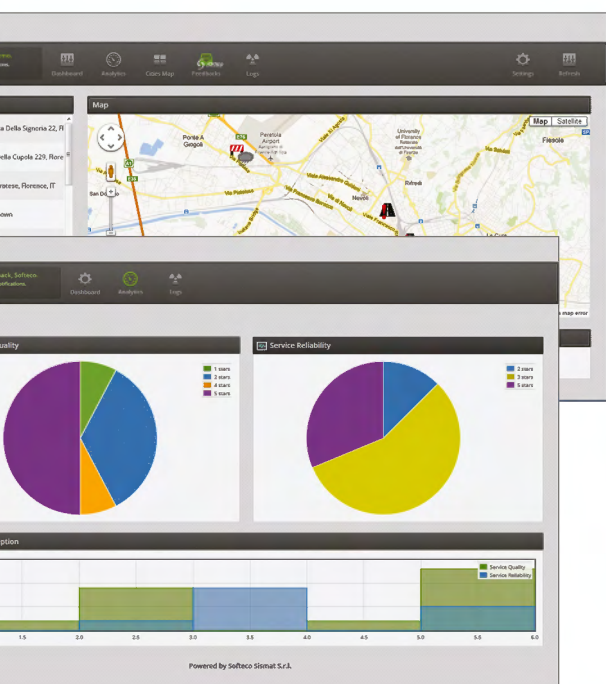


myMaaS eMIXER fornisce un'infrastruttura middleware che agevola l'integrazione, l'armonizzazione, la distribuzione e l'accesso multicanale a informazioni e Servizi Location Based (LBS) relativi al Traffico e alla Mobilità forniti da diversi sistemi e operatori ITS.

Servizi Always On: i tuoi servizi di mobilità dove vuoi e come vuoi

myMaaS eMIXER offre servizi geolocalizzati di informazione, pianificazione, prenotazione e pagamento di servizi di mobilità intermodale nelle aree urbane e regionali. I servizi **myMaaS eMIXER** sono disponibili all'utente tramite una pluralità di canali di comunicazione fruibili prima e durante il viaggio: smartphone e tablet, email, SMS, risponditori automatici (IVR), messaggistica variabile (VMS), chioschi informativi, portali web e applicazioni informative multimodali.

myMaaS eMIXER può essere fornito in modalità Software as a Service (SaaS) - collocato in cloud e connesso a servizi locali - o come Software as a Platform (SaaP) - installato in locale sull'infrastruttura tecnologica del cliente.



Mobilità Multimodale

Attualmente, viaggiatori e cittadini possono scegliere fra diverse modalità di trasporto all'interno di città e regioni. Poter ottenere informazioni tempestive, precise e complete sui trasporti aiuta gli utenti a compiere scelte informate, portando a una mobilità più efficiente, comoda e sostenibile.

Il viaggio multimodale comporta il supporto integrato con una gamma di servizi ITS, in tempo reale e basati sulla posizione.

- Informazioni su traffico, eventi stradali, allerte
- Informazioni sul trasporto pubblico
- Informazioni su parcheggi (intermodali, park and ride, ...)
- Informazioni e prenotazione servizi di car sharing
- Informazioni su punti di interesse
- Pianificazione del viaggio flessibile e multimodale
- Prenotazione e ticketing

Servizi di informazione sulla mobilità

myMaaS eMIXER offre supporto sia alle autorità locali che ai fornitori di servizi di mobilità fornendo informazioni multimodali in tempo reale sul traffico e sugli spostamenti, dalla raccolta dei dati all'integrazione delle informazioni, alla distribuzione multicanale per gli utenti finali.

- **Integrazione multimodale delle informazioni sulla mobilità:** da più servizi ITS e risorse di informazioni di mobilità dinamica
- **Distribuzione multicanale:** web, app mobili, e-mail, SMS, social media, Voice Response interattiva, pannelli a messaggio variabile lungo la strada
- **Servizi a valore aggiunto per l'utente finale:** pianificazione multimodale del viaggio, prenotazione, e-ticketing, feedback degli utenti

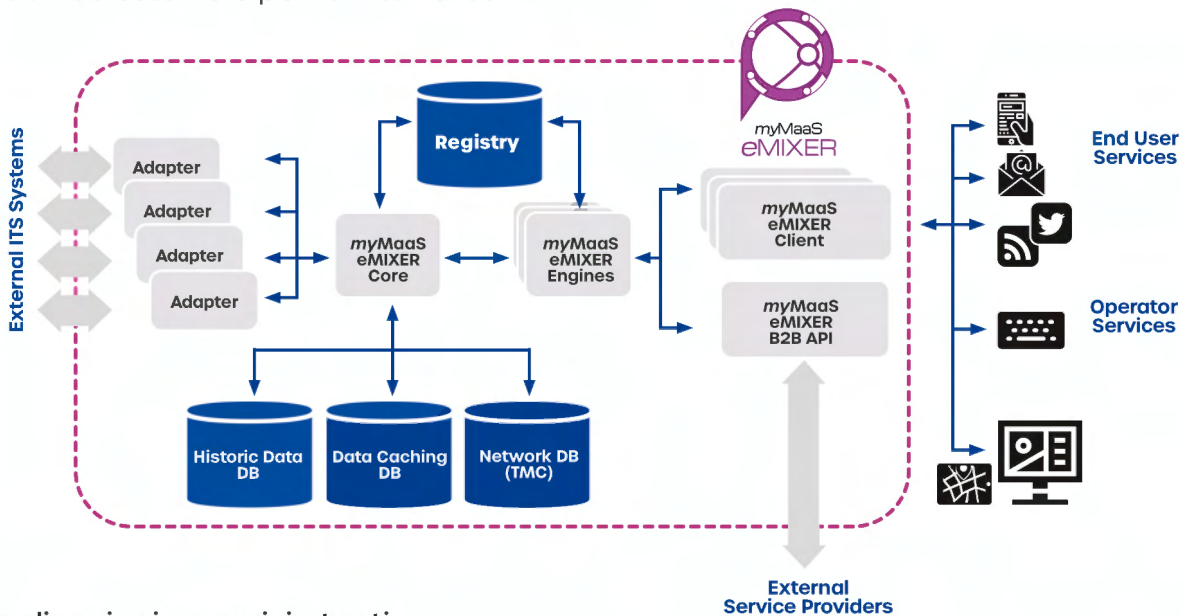
myMaaS eMIXER supporta gli standard ITS: DATEX II, SIRI, TPEG e altri



Architettura

Basato su una architettura Service Oriented e tecnologie Web Enterprise, **myMaaS eMIXER** è una piattaforma distribuita composta da diversi componenti:

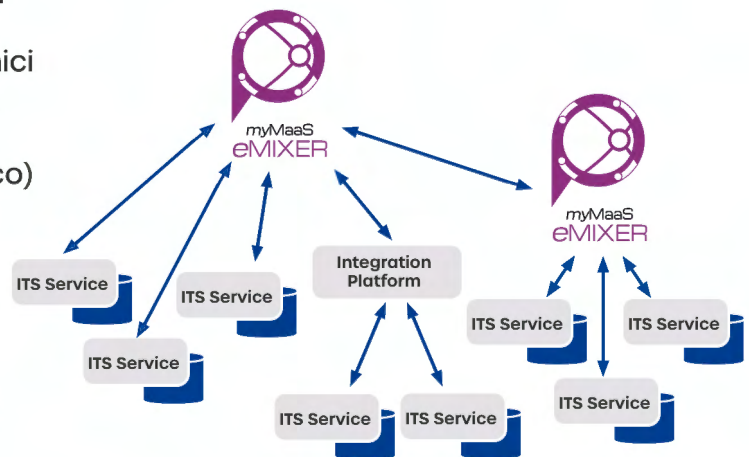
- **myMaaS eMIXER Core:** guida il processo di acquisizione dei dati da servizi ITS esterni attraverso data Adapters, in base ai profili di servizio memorizzati in Registry
- **myMaaS eMIXER Engines:** fornisce funzionalità specifiche tra cui pianificazione del percorso (integrata o esterna), elaborazione dei dati sul traffico, elaborazione del feedback degli utenti
- **myMaaS eMIXER Clients:** abilita la fornitura di servizi all'utente finale e all'operatore su una ampia gamma di canali e dispositivi
- **data Adapters:** fornisce la trasformazione di fonti di dati e servizi esterni in modelli integrati in **myMaaS eMIXER**, basati su standard ITS
- un'API B2B fornisce il livello di accesso ai servizi **myMaaS eMIXER** per applicazioni di viaggio e traffico esterne e per fornitori di servizi



Applicazioni e servizi utenti

myMaaS eMIXER offre servizi B2B e B2C. È fruibile sul proprio smartphone tramite app per piattaforme standard (Android, iOS).

- Accesso alle informazioni basato sulla posizione, interazione basata su mappa e testo
- Contenuti statici, dinamici e semi-dinamici
- Pianificazione dei tragitti e navigazione multimodale
- Servizi notifica push (es. avvisi sul traffico)
- Feedback e contenuti generati dagli utenti (es. segnalazioni sul traffico)
- Interazione con dispositivi stradali (QR Code, NFC)
- Prenotazione (es. trasporto a chiamata) supporto per e-ticketing



Distribuzione

myMaaS eMIXER è una piattaforma aperta con un'interfaccia semplice e interoperabile con i servizi ITS presenti nella area specifica, indipendente dalle tecnologie locali.

È disponibile una libreria di adattatori di dati che consente di interfacciare i servizi ITS e i data sources basati su standard ITS, inclusi DATEX II, VDV, GTFS, JourneyWeb, Open-LS. Altri possono essere facilmente aggiunti in base alle esigenze del cliente.

myMaaS eMIXER può essere declinato in una varietà di configurazioni, collegandosi a singoli sistemi ITS, ad altre piattaforme di integrazione e altre istanze di **myMaaS eMIXER**

Una singola istanza di **myMaaS eMIXER** può servire una o più aree (città, regioni).



algowatt è nata dalla fusione di TerniEnergia, azienda leader nel settore delle energie rinnovabili e dell'industria ambientale, e di Softeco, un provider di soluzioni ICT con oltre 40 anni di esperienza per i clienti che operano nei settori dell'energia, dell'industria e dei trasporti.

La società, con oltre **200 dipendenti** dislocati in **7 sedi** in Italia e investimenti in ricerca e innovazione per oltre il 12% del fatturato opera con una efficiente organizzazione aziendale, focalizzata sui mercati di riferimento:

- algowatt semplifica la gestione dell'intero ciclo di vita della filiera energetica, proponendo prodotti e servizi per le **utility** e gli aggregatori: da sistemi di controllo e manutenzione per la produzione di energia da fonti rinnovabili, alla gestione del ciclo di vendita, passando per le microgrid e la digitalizzazione delle reti di trasmissione e distribuzione di energia elettrica, gas e acqua.
algowatt garantisce la sicurezza fisica ed informatica delle infrastrutture energetiche critiche.
- algowatt rende "smart" l'**azienda** e la **città**, offrendo soluzioni per la gestione flessibile ed ottimizzata dei consumi energetici. È il partner ideale per chi ha esigenze critiche di progettazione, realizzazione e gestione di microgrid, reti ferroviarie ed impianti ambientali, di cui garantisce anche la sicurezza fisica ed informatica.
- algowatt offre una suite di soluzioni per la gestione, pianificazione e fruizione di una **mobilità intermodale**, integrando trasporto pubblico locale, fisso e a chiamata, flotte pubbliche, private o condivise, soccorso stradale e terminal portuali.
algowatt garantisce la sicurezza fisica ed informatica delle reti stradali critiche e realizza microgrid e sistemi di mobilità elettrica, al servizio di una mobilità di persone e merci sempre più elettrificata, digitale, connessa e sostenibile.

Contatti

algowatt S.p.A.
Sede Legale
Corso Magenta, 85
20123 | MILANO

Sede di Genova
Via Sampierdarena, 71
Palazzo Pallavicini
16149 Genova

Tel +39 010 60261
Fax +39 010 6026350
commerciale@algowatt.com
www.algowatt.com

Altre sedi

ROMA TERNI
NAPOLI LECCE
CATANIA

